

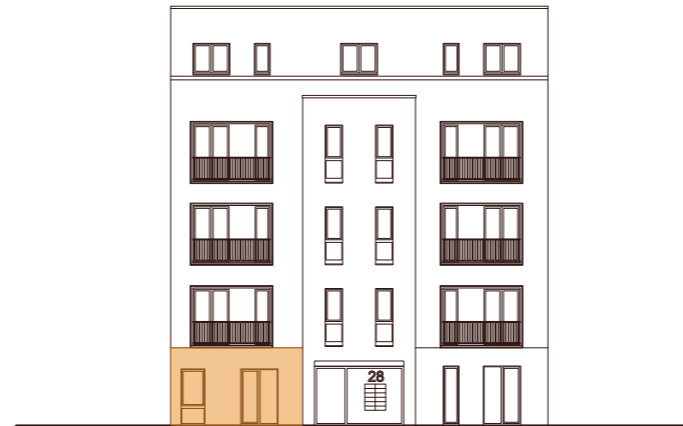
EICHBERG

Spezialist für
Entwicklungsgrundstücke

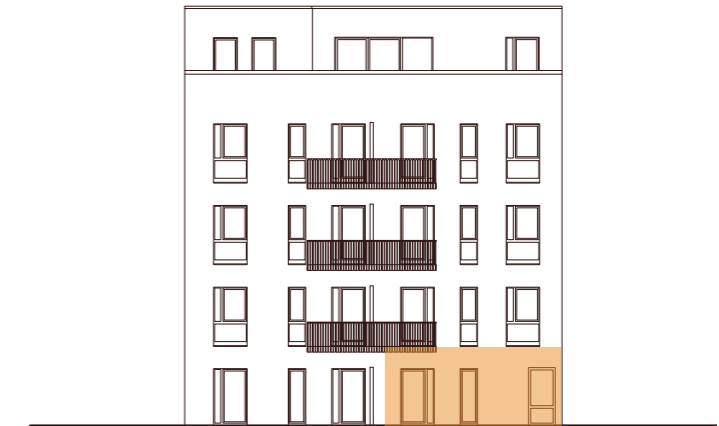
Wohnung O1

Adresse: Steennwisch Str 28
22527 Hamburg
Wohnfläche: 40,01 m²
Nutzfläche: 4,40 m²
Zimmer: 2
Etage: Erdgeschoss

Frontansicht

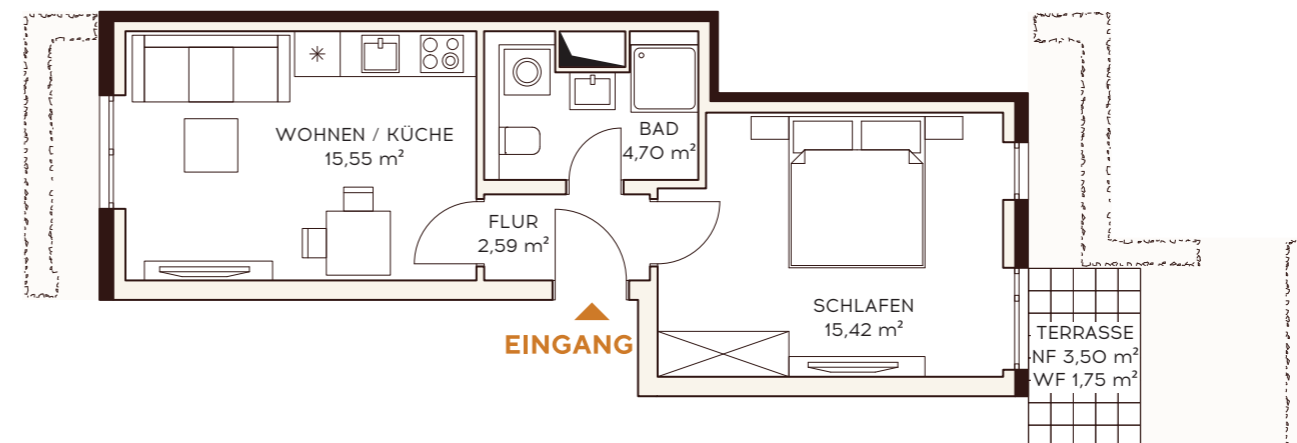
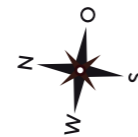


Rückansicht



Raumaufteilung

Flur 2,59 m²
Bad 4,70 m²
Wohn-/Esszimmer 15,55 m²
Schlafzimmer 15,42 m²
Terrasse 1,75 m² (NF 3,50 m²)
Keller 4,40 m²



0 1 2 3 4 5 6 7 8 9 10 1cm = 1m
(Maßstab 1:100)

WOHNUNG O1