

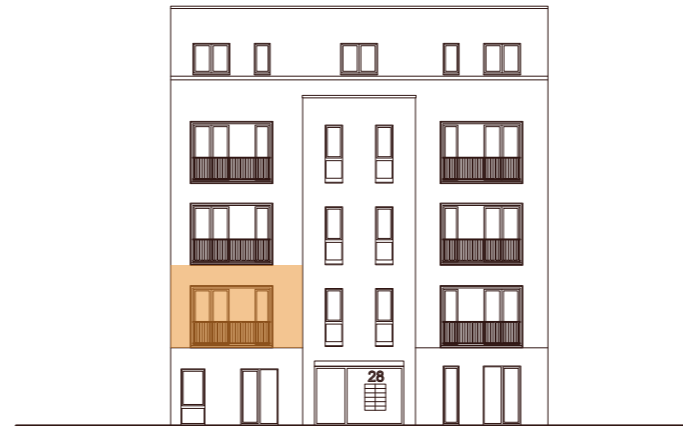
EICHBERG

Spezialist für
Entwicklungsgrundstücke

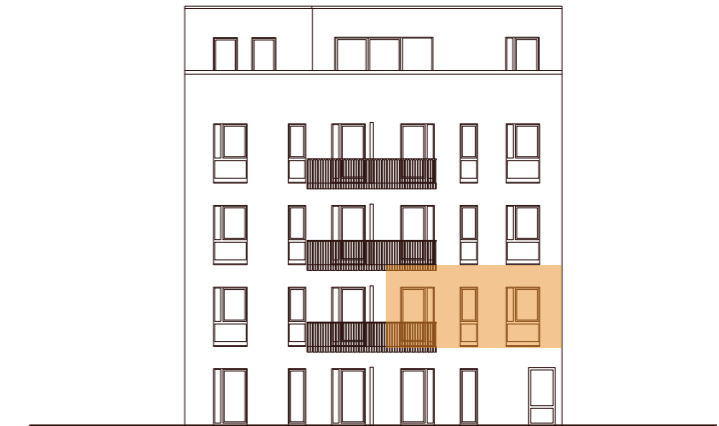
Wohnung O4

Adresse: Steennwisch Str 28
22527 Hamburg
Wohnfläche: 61,83 m²
Nutzfläche: 5,40 m²
Zimmer: 2
Etage: 1. Obergeschoss

Frontansicht

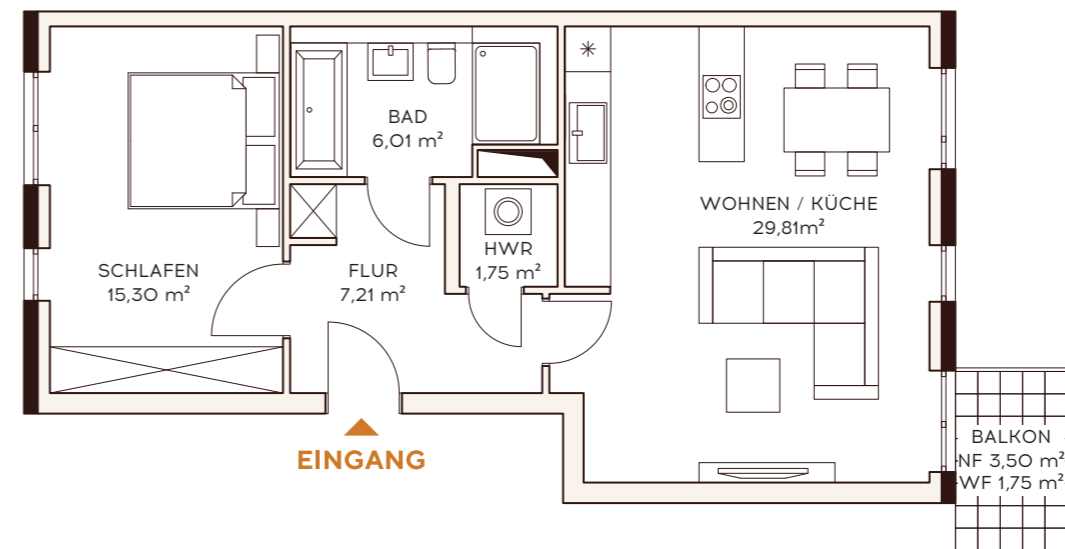
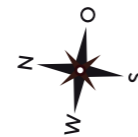


Rückansicht



Raumaufteilung

Flur 7,21 m²
Bad 6,01 m²
Abstellraum 1,75 m²
Wohn-/Esszimmer 29,81 m²
Schlafzimmer 15,30 m²
Balkon 1,75 m² (NF 3,50 m²)
Keller 5,40 m²



0 1 2 3 4 5 6 7 8 9 10 1cm = 1m
(Maßstab 1:100)

WOHNUNG O4