

**EICHBERG**

Spezialist für  
Entwicklungsgrundstücke

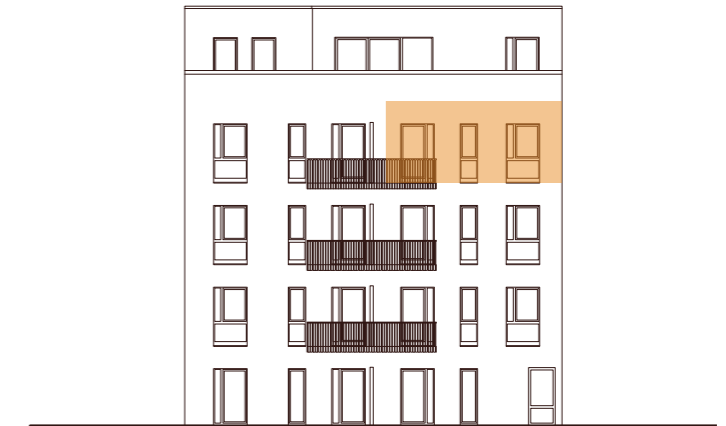
## Wohnung 10

Adresse: Steennwisch Str 28  
22527 Hamburg  
Wohnfläche: 61,83 m<sup>2</sup>  
Nutzfläche: 5,50 m<sup>2</sup>  
Zimmer: 2  
Etage: 3. Obergeschoss

Frontansicht

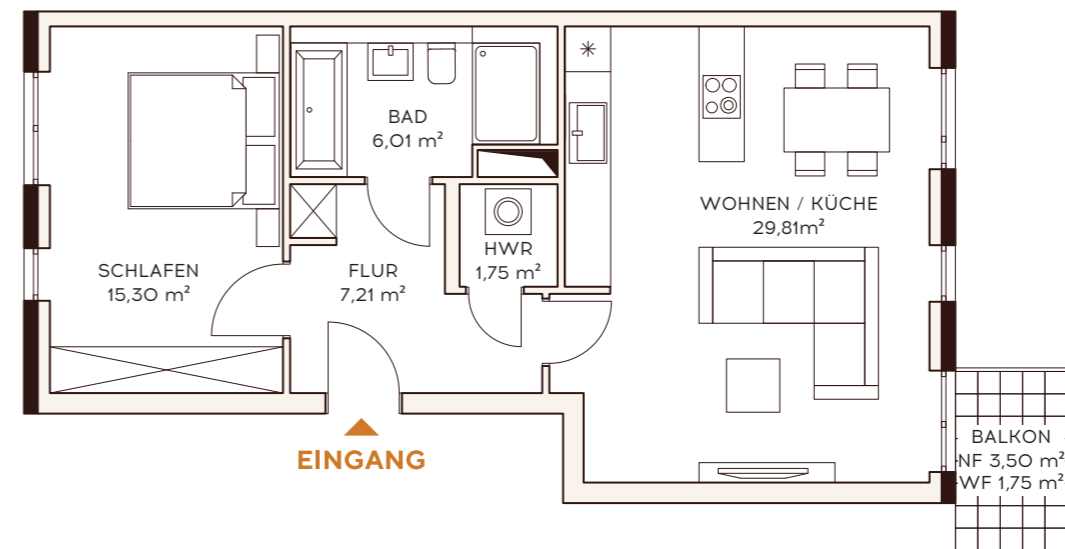
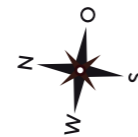


Rückansicht



## Raumaufteilung

Flur 7,21 m<sup>2</sup>  
Bad 6,01 m<sup>2</sup>  
Abstellraum 1,75 m<sup>2</sup>  
Wohn-/Esszimmer 29,81 m<sup>2</sup>  
Schlafzimmer 15,30 m<sup>2</sup>  
Balkon 1,75 m<sup>2</sup> (NF 3,50 m<sup>2</sup>)  
Keller 5,50 m<sup>2</sup>



0 1 2 3 4 5 6 7 8 9 10 1cm = 1m  
(Maßstab 1:100)

WOHNUNG 10