

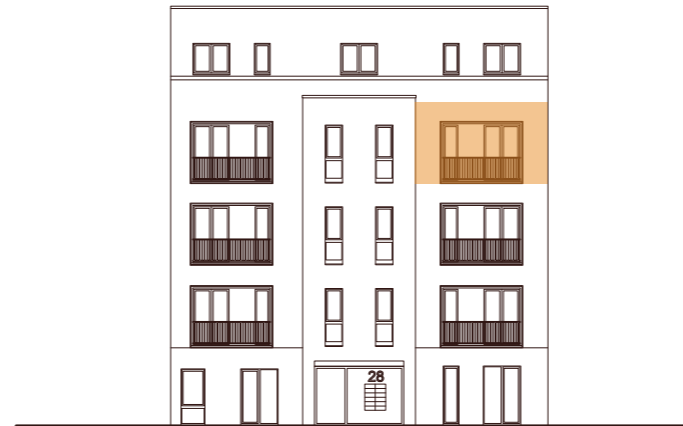
**EICHBERG**

Spezialist für  
Entwicklungsgrundstücke

## Wohnung 11

Adresse: Steennwisch Str 28  
22527 Hamburg  
Wohnfläche: 73,62 m<sup>2</sup>  
Nutzfläche: 4,30 m<sup>2</sup>  
Zimmer: 3  
Etage: 3. Obergeschoss

Frontansicht

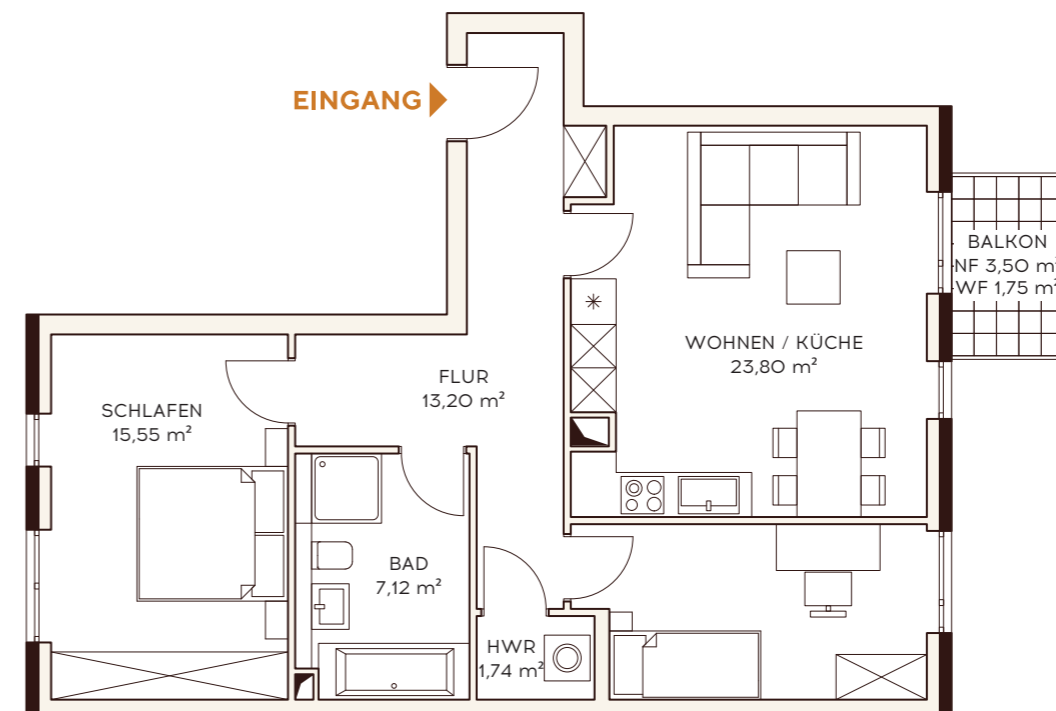
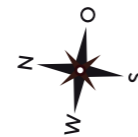


Rückansicht



## Raumaufteilung

Flur 13,20 m<sup>2</sup>  
Bad 7,12 m<sup>2</sup>  
Abstellraum 1,74 m<sup>2</sup>  
Wohn-/Esszimmer 23,80 m<sup>2</sup>  
Schlafzimmer 15,55 m<sup>2</sup>  
Zimmer 10,46 m<sup>2</sup>  
Balkon 1,75 m<sup>2</sup> (NF 3,50 m<sup>2</sup>)  
Keller 4,30 m<sup>2</sup>



0 1 2 3 4 5 6 7 8 9 10 1cm = 1m  
(Maßstab 1:100)

WOHNUNG 11